



*L'unique librairie-galerie des jardins de Paris*



EXPOSITION

## SCULPTURES EN PAYSAGE

À la rencontre des personnages d'ombre, de lumière et de feuillages  
du sculpteur en paysages Robert ARNOUX

**Du 11 mai au 29 juillet 2017**

**Vernissage le jeudi 18 mai de 18h à 22h**

*« C'est l'été dernier sur la côte normande à proximité de Varengeville que j'ai découvert l'univers singulier et poétique de Robert Arnoux au travers de son jardin de sculptures. J'avais déjà pu admirer ses œuvres aux formes si particulières empruntées à la fois de modernité et de mystère à la biennale de sculpture de Bois-Guilbert organisée par le sculpteur Jean-Marc de Pas. J'ai proposé à Robert d'être l'invité de cette quatrième exposition d'été consacrée à la sculpture. Je vous invite à une promenade artistique dans un jardin imaginaire magnifié par les sculptures paysagères de Robert Arnoux et les photographies de Yann Monel. »*

**Jérôme Marcadé, fondateur de Jardins en Art**

*« Si vous possédez une bibliothèque et un jardin, vous avez ce qu'il vous faut. »*

**Cicéron**



**CONTACT PRESSE**

Amand Berteigne & Co

Amand Berteigne

01 42 23 09 18

06 84 28 80 65

[amand.berteigne@orange.fr](mailto:amand.berteigne@orange.fr)

# SCULPTURES EN PAYSAGE

Dans le cadre officiel de l'événement Arts Saint-Germain-des-Prés, Jardins en Art présente, du 11 mai au 29 juillet, « SCULPTURES EN PAYSAGE », son exposition d'été autour d'une trentaine d'œuvres, certaines inédites, de Robert ARNOUX, sculpteur en paysages.

L'unique librairie-galerie parisienne dédiée au jardin a revisité ses espaces intérieurs et sa cour-jardin, comme un « jardin de sculptures », pour accueillir les personnages mystérieux de Robert Arnoux, éternels amoureux, familles ou bien encore femmes à l'enfant. Tous promènent en plein air, depuis plus d'une dizaine d'années, leurs silhouettes élancées dans les plus beaux jardins, villages de France et de Belgique (Bagatelle, Séricourt, Megève, le Point du Jour, Annevoie). Aux côtés d'œuvres en bronze, en fresque, mica blanc ou doré, corindon noir, cette saison l'artiste a arpenté jardins et forêts afin d'habiller ses personnages de parures de feuilles d'érable, de tulipier, de liquidambar mais aussi d'humus et de lichens.

Pour la première fois, Robert Arnoux expose ses « mille-feuilles », tableaux composés d'écorces d'arbres et de lichens.

Quelques photographies de Yann Monel qui accompagne l'artiste depuis plusieurs années, invitent le visiteur à découvrir la grâce naturelle des sculptures de Robert Arnoux.

## ŒUVRES EXPOSÉES

### GRANDS FORMATS

**Le Baiser de lumière**  
technique mixte, mica doré

**Les amants de Sebourg**  
technique à la fresque

**Renaissance**  
technique mixte, mica doré

**Promesse de Lumière**  
technique mixte, mica doré

**La dame en Noir**  
technique mixte, corindon noir

**Mère allongée avec son enfant**  
Technique à la fresque

**Jeune fille de la Forêt I**  
technique mixte, humus et feuilles mortes - pièce unique

**Jeune fille de la Forêt II**  
technique mixte, feuilles d'érable et de liquidambar - pièce unique

**Doux bisous**  
technique à la fresque



### CONTACT PRESSE

Amand Berteigne & Co  
Amand Berteigne  
01 42 23 09 18  
06 84 28 80 65  
amand.berteigne@orange.fr

# ŒUVRES EXPOSÉES

## MOYENS FORMATS

### **Mère à l'enfant**

bronze

### **Couple enlacé**

Technique à la fresque

### **Seuls au monde**

technique à la fresque

### **Ondine**

technique mixte, feuilles de tulipier

## PETITS FORMATS

### **Doux bisous**

céramique recouverte de mica, pièce unique

### **L'envol II**

céramique recouverte de mica, pièce unique

### **Ondine**

résine colorée

### **Le baiser**

bronze

### **Seuls au monde**

bronze

### **Les amants de Sebourg**

bronze

### **Renaissance**

bronze

### **Femme enceinte**

bronze

## TABLEAUX

### **La femme de la forêt I**

feuilles d'érable et lichen

### **L'homme de la forêt I**

feuilles d'érable et lichen

### **Promesse de la forêt I**

feuilles d'érable et lichen



## CONTACT PRESSE

Amand Berteigne & Co

Amand Berteigne

01 42 23 09 18

06 84 28 80 65

[amand.berteigne@orange.fr](mailto:amand.berteigne@orange.fr)



©Yann Monel

Formé à l'atelier Pierre Soulages de Charenton près de Paris, Robert Arnoux est un artiste atypique qui a pris les chemins buissonniers pour exercer son art pendant une vingtaine d'années en parallèle de son activité professionnelle. Désormais installé en Normandie, il se consacre au développement de son art et à la création d'un jardin-atelier.

Robert Arnoux s'inscrit dans la lignée de grands sculpteurs modernes tels que Brancusi, l'inventeur d'un langage épuré ou de Moore... dans sa recherche de simplification des corps et de dialogue avec la nature. Travaillant initialement à partir de la technique de la fresque adaptée à la sculpture en plein air, il s'engage dans d'autres voies esthétiques avec la recherche d'effets et de matières en habillant ses oeuvres avec des minéraux tels que le mica doré, brun ou rose du Brésil, le corindon noir mais aussi avec des feuillages ramassés dans les jardins qu'il aime parcourir à longueur d'année. Il joue aussi avec la phosphorescence pour créer d'étranges atmosphères nocturnes bleutées.

Trait d'union entre les formes primitives et contemporaines, les élégantes et mystérieuses silhouettes de Robert Arnoux réconcilient avec humilité et tendresse l'homme, la vie et le paysage. Ses silhouettes taillées dans un seul bloc sont comme un miroir tendu au promeneur, un concentré d'humanité figée et pourtant terriblement vivante. Des oeuvres qui tendent vers l'abstraction et l'épuration pour exprimer l'essence de l'être, réunies comme dans une comédie humaine en plein air. C'est un art pudique et sensuel qui se fond dans la nature, la révèle et se définit aussi par rapport à elle.

2017 marque une actualité riche en process de création (sculptures, tableaux, conception paysagère ...) et en programmation d'expositions et installations durables. L'artiste trace actuellement de nouvelles voies de travail depuis son jardin-atelier de Normandie, un projet initié depuis 2016 qu'il va élaborer au fil des années.

Site officiel : [www.robertarnoux.com](http://www.robertarnoux.com)

Contact presse Robert Arnoux :

Aude K. Charié

+ 33 6 07 22 12 02

[aakrmedias@gmail.com](mailto:aakrmedias@gmail.com)



## CONTACT PRESSE

Amand Berteigne & Co

Amand Berteigne

01 42 23 09 18

06 84 28 80 65

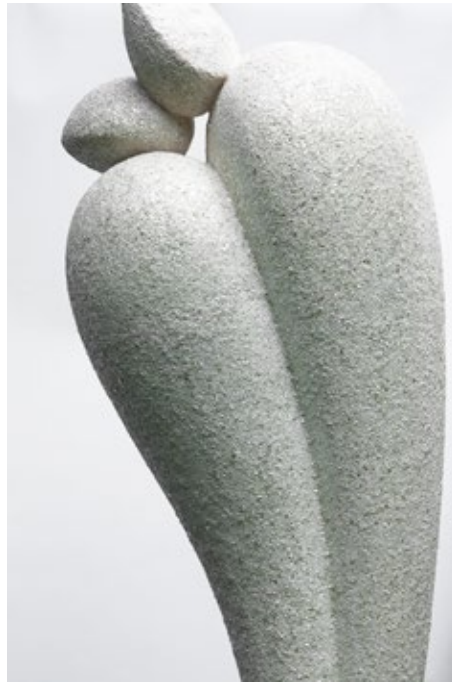
[amand.berteigne@orange.fr](mailto:amand.berteigne@orange.fr)

# VISUELS LIBRES DE DROITS

Mention obligatoire du crédit photo : Yann Monel



« Femme enceinte »



« Baiser de lumière »



« Dame en noir »



« Doux bisous »



## CONTACT PRESSE

Amand Berteigne & Co

Amand Berteigne

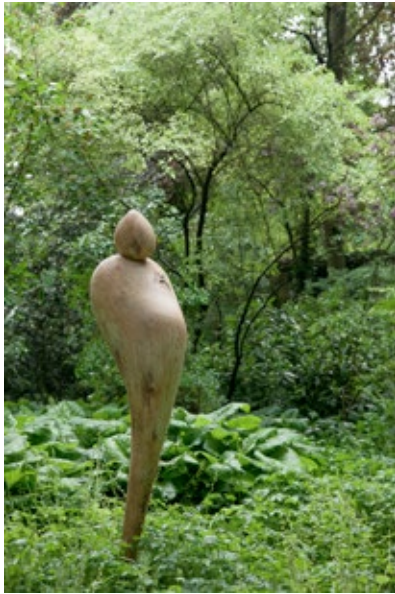
01 42 23 09 18

06 84 28 80 65

[amand.berteigne@orange.fr](mailto:amand.berteigne@orange.fr)

# VISUELS LIBRES DE DROITS

Mention obligatoire du crédit photo : Yann Monel



« Femme enceinte »



« Homme et Femme de la forêt I »



« Seuls au monde »



« les amants de Sebourg »

## CONTACT PRESSE

Amand Berteigne & Co

Amand Berteigne

01 42 23 09 18

06 84 28 80 65

[amand.berteigne@orange.fr](mailto:amand.berteigne@orange.fr)

# VISUELS LIBRES DE DROITS

Mention obligatoire du crédit photo : Yann Monel



« les amants de Sebourg »



« Ondine de la forêt »



« Renaissance »

## CONTACT PRESSE

Amand Berteigne & Co  
Amand Berteigne  
01 42 23 09 18  
06 84 28 80 65  
amand.berteigne@orange.fr

## JARDINS EN ART

Jérôme Marcadé ouvre, en mai 2014, Jardins en Art, la première librairie-galerie parisienne dédiée à l'art et au jardin devenue en 2017, l'unique librairie-galerie des jardins de Paris. À proximité du Théâtre de l'Odéon et du Jardin du Luxembourg, au croisement des rues Racine et Monsieur le Prince, Jérôme Marcadé organise au fil des saisons, une programmation artistique mêlant notamment peinture, sculpture et photographie. Depuis mars 2015, Jardins en Art propose Jardins en Actes, un cycle de conférences et de rencontres autour de paysagistes et historiens des jardins (Louis Benech, Camille Muller, Gilles Clément, Alexandre de Vogüé, Tania Compton, Arnaud Maurières & Eric Ossart, Eric Haskell, Jean Mus, Christophe Girot) et de nombreux auteurs sur la botanique, le paysage et l'art des jardins. Autour des mêmes thèmes, la librairie propose une sélection exigeante de livres, anciens et modernes.

[www.jardinsenart.fr](http://www.jardinsenart.fr)



## LE 22 RUE MONSIEUR LE PRINCE

La cour-jardin de l'immeuble, bien connue des habitants du quartier et des touristes, face au mythique restaurant Polidor, laisse deviner la vie d'un immeuble à l'histoire intimement liée aux arts et aux lettres, comme le symbolisent les deux allégories qui ornent le porche de l'entrée. Et si on l'interroge, il est vrai que le "22" rue Monsieur le Prince a beaucoup à nous livrer. C'est en discutant histoire de l'art aux côtés de Jérôme Marcadé - également propriétaire des lieux que ses ancêtres éditeurs firent bâtir en 1820 - que l'on découvre que toute la société intellectuelle et artistique des années 1900 foula les pavés de guingois de cette cour bucolique et romantique. Les deux étages de verrière, les premiers ateliers d'artistes à Paris, le confirment : les murs virent naître l'une des premières académies d'art de Paris. Elle abrita les ateliers de Gustave Doré et de La Gandara, mais aussi de Whistler qui y peint le célèbre portrait de Montesquiou exposé à la Frick Collection de New-York et y reçut la noblesse du quartier Saint-Germain, le monde de Marcel Proust.

En 1936, le peintre Yves Brayer, adepte du nouveau réalisme français des années 1950, s'installe jusqu'à sa mort dans l'atelier voisin de celui de La Gandara. Explorant tous les domaines pouvant s'ouvrir à un peintre en vogue, il s'exerce à l'illustration d'ouvrages pour Claudel, Montherlant ou Giono, à la lithographie ainsi qu'à la création de décors et costumes de ballet pour l'Opéra. Il est également reconnu pour ses beaux paysages de Provence et de Camargue. Le photographe Robert Doisneau y apprit la photo auprès de son maître André Vigneau qui installa au fond de la cour le premier studio photographique de la capitale. Le poète Arthur Rimbaud et l'illustrateur Jean-Louis Forain y vécurent quelques mois et bien d'autres écrivains et artistes.

### CONTACT PRESSE

Amand Berteigne & Co

Amand Berteigne

01 42 23 09 18

06 84 28 80 65

[amand.berteigne@orange.fr](mailto:amand.berteigne@orange.fr)



# Jardins en ART

*L'unique librairie-galerie des jardins de Paris*



19, rue Racine - 75006 Paris  
Tél: + 33 (0)1 56 81 01 23  
contact@jardinsenart.fr

Ouvert du lundi au samedi  
de 10h30 à 13h et de 14h à 19h30

Métro : lignes 4 & 10, arrêt Odéon  
RER B : Luxembourg  
RER C Saint-Michel  
Bus : 58, arrêt Théâtre de l'Odéon  
Bus : 21, 27, 38, 85, arrêt Les Écoles

Parking : École de médecine - rue de l'École de médecine  
Parking : Souflot Panthéon - rue Souflot



*Illustration - Alain Bouldouyre ©*



## CONTACT PRESSE

Amand Berteigne & Co  
Amand Berteigne  
01 42 23 09 18  
06 84 28 80 65  
amand.berteigne@orange.fr